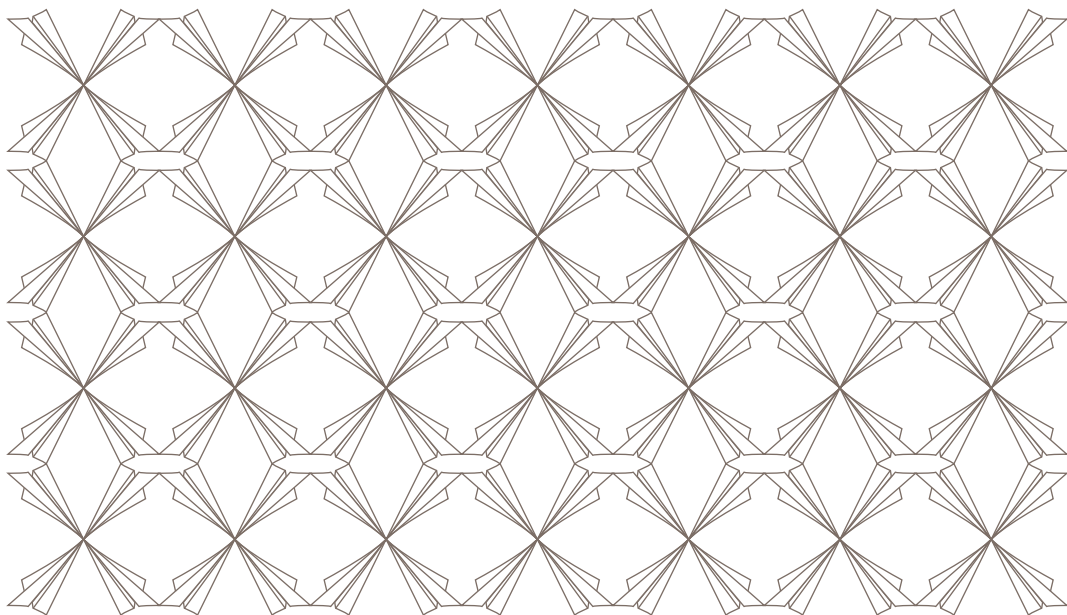


# TECNOLOGIA MECATRÓNICA

CURSO TÉCNICO SUPERIOR PROFISSIONAL



**ISPGAYA**  
instituto superior politécnico

ONDE  
O FUTURO  
TE LEVA.

av. dos descobrimentos, 333  
4400-103 santa marinha - v.n.gaia  
info@ispgaya.pt

ispgaya.pt



O/a Técnico/a em Tecnologia Mecatrônica orienta e desenvolve atividades na área da manutenção, relacionadas com a análise e diagnóstico, controlo e monitorização das condições de funcionamento dos equipamentos oficiais. Programa e opera as máquinas-ferramentas convencionais ou equipadas com controlo numérico, bem como a conceção de circuitos e automatismos controlados mecanicamente e eletronicamente por meio de autómatos ou por processos eletromecânicos ou eletropneumáticos. Interpreta e desenha pequenos mecanismos.

### 1º SEMESTRE

- :: Comunicação em Língua Inglesa
- :: Matemática Aplicada
- :: Desenho Técnico
- :: Análise de Circuitos Elétricos
- :: Algoritmia e Técnicas de Programação

### 2º SEMESTRE

- :: Comportamento Humano nas Organizações
- :: Física e Química Aplicada
- :: Desenho Assistido por Computador
- :: Eletropneumática
- :: Redes Informáticas

### 3º SEMESTRE

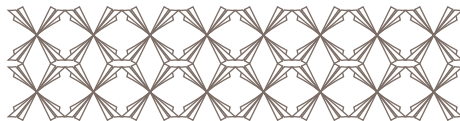
- :: Conceção e Fabrico Assistido por Computador
- :: Autómatos Programáveis
- :: Processos de Fabrico
- :: Prática Oficial
- :: Planeamento e Gestão de Projetos

### 4º SEMESTRE

- :: Estágio

### PROGRESSÃO DE ESTUDOS

- :: Licenciatura em Engenharia Eletrónica e de Automação
- :: Licenciatura em Engenharia das Energias Renováveis
- :: Licenciatura em Engenharia Mecânica



### CTeSP, O QUE É?

É um Curso Técnico Superior Profissional de dois anos que corresponde ao nível 5 do quadro nacional de qualificações, atribuindo um diploma de técnico superior profissional, que viabiliza a empregabilidade técnica reconhecida mas, também, permite a prossecução para Licenciatura.

### QUEM PODE CONCORRER?

- :: Os titulares de um curso de ensino secundário ou de habilitação legalmente equivalente.
- :: Os que tenham sido aprovados nas provas especificamente adequadas, destinadas a avaliar a capacidade para a frequência do ensino superior dos maiores de 23 anos.
- :: Os titulares de um diploma de especialização tecnológica ou de um diploma do ensino superior, que pretendam a sua requalificação profissional.

