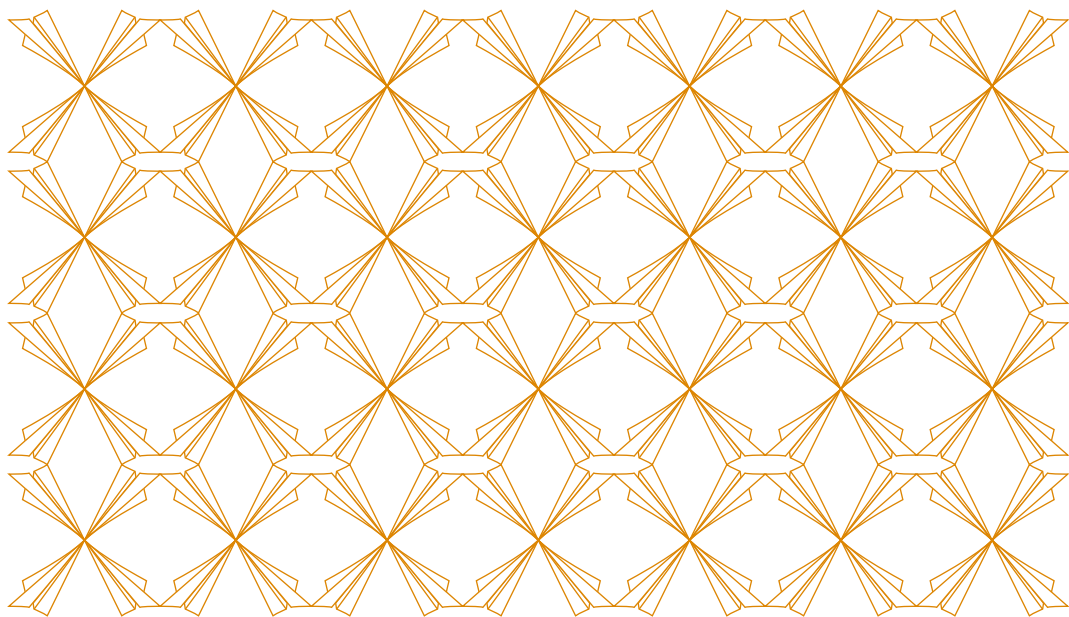


CONTABILIDADE

LICENCIATURA



ISPGAYA
instituto superior politécnico

ONDE
O FUTURO
TE LEVA.

av. dos descobrimentos, 333
4400-103 santa marinha - v.n.gaiã
info@ispgaya.pt

ispgaya.pt
 ispgaya

A licenciatura em Contabilidade tem por objetivo formar diplomados, com base em valores éticos e de conformidade com os requisitos concetuais e práticos, capazes de exercer com eficiência e responsabilidade funções no âmbito da Contabilidade e Fiscalidade e áreas afins, nomeadamente na conceção de informação para a tomada de decisão, participando com os seus saberes, teóricos e profissionais, na vida das organizações, a nível das PME, grandes empresas, instituições financeiras, seguradoras e organismos públicos.

O programa curricular assenta numa formação sólida nos diversos ramos da contabilidade: contabilidade financeira, contabilidade de gestão, contabilidade orçamental, auditoria e fiscalidade, além de outras matérias indispensáveis à formação dos nossos licenciados.

SAÍDAS PROFISSIONAIS

A atividade dos licenciados em Contabilidade poderá desenvolver-se num vasto leque de perfis profissionais, públicos e privados, entre os quais se destacam:

- :: Acesso a Contabilista Certificado
- :: Consultor Financeiro Fiscal
- :: Técnico Superior na Administração Pública
- :: Diretor Administrativo e Financeiro
- :: Acesso a Revisor Oficial de Contas

PROVAS DE INGRESSO

Economia ou Matemática ou Português

ESTRUTURA CURRICULAR

1º SEMESTRE

- :: Gestão e Organização de Empresas
- :: Matemática
- :: Introdução à Contabilidade
- :: Macroeconomia
- :: Princípios Gerais de Direito e Direito Civil

2º SEMESTRE

- :: Informática Aplicada à Gestão
- :: Matemática para a Economia e Gestão
- :: Contabilidade Financeira
- :: Direito Comercial e das Sociedades
- :: Microeconomia

3º SEMESTRE

- :: Complementos de Contabilidade Financeira
- :: Cálculo Financeiro
- :: Contabilidade de Gestão
- :: Direito do Trabalho e Segurança Social
- :: Direito Fiscal

4º SEMESTRE

- :: Fiscalidade
- :: Prestação de Contas e Concentrações Empresariais
- :: Gestão de Recursos Humanos
- :: Probabilidades e Estatística
- :: Complementos de Contabilidade de Gestão

5º SEMESTRE

- :: Análise Económica e Financeira
- :: Complementos de Fiscalidade
- :: Contabilidade de Planos Setoriais
- :: Estágio/Projeto de Fim de Curso I
- :: Ética e Deontologia

6º SEMESTRE

- :: Auditoria Financeira
- :: Estágio/Projeto de Fim de Curso II
- :: Gestão Financeira
- :: Planeamento e Controlo de Gestão